

# GENiLEM

GENILEM - RAPPORT ANNUEL 2025

# Table des matières

<b>GENILEM</b> .....	3
<i><b>Mot de la Présidente</b></i> .....	3
<i><b>Cap sur 2026</b></i> .....	4
<i><b>Soutenir l'innovation silencieuse</b></i> .....	5
<i><b>Le programme d'accélération</b></i> .....	6
<i><b>Les entreprises sélectionnées en 2025</b></i> .....	8
<i><b>Les activités 2025 en chiffres</b></i> .....	10
<i><b>À la une</b></i> .....	10
<i><b>Les nouveautés 2026</b></i> .....	13
<i><b>L'équipe et le conseil d'administration</b></i> .....	14
<i><b>Rapport financier</b></i> .....	17
<i><b>Nos parrains</b></i> .....	22
<i><b>Quelques images de l'année 2025</b></i> .....	23



# GENILEM

RAPPORT ANNUEL 2025

## Mot de la Présidente

*Depuis le 1er janvier 2026, j'ai l'honneur de présider GENILEM. J'ai découvert l'association à différentes étapes de ma carrière : en tant qu'entrepreneuse accompagnée, entreprise alumni, marraine et membre du Conseil. Cette continuité me permet aujourd'hui d'en mesurer pleinement la valeur et les responsabilités qui y sont liées.*

*Je suis convaincue qu'il est possible d'allier exigence économique et cohérence avec ses idéaux. Cet équilibre n'est pas un compromis, mais une force : il permet de bâtir des entreprises solides, alignées et durables. Dans mon rôle de Présidente, je souhaite soutenir l'équipe, renforcer la clarté stratégique du Conseil et contribuer à un cadre ambitieux, humain et tourné vers l'avenir.*

*Je me réjouis de poursuivre cet engagement commun au service de notre écosystème entrepreneurial.*

Barbara Lax, Présidente de GENILEM

# Cap sur 2026



## 30 ans d'impact. Et l'envie de faire encore plus

En 2025, GENILEM a célébré ses 30 ans. Une soirée dynamique, lumineuse, tournée vers l'avenir. Une occasion de mesurer le chemin parcouru, et surtout de rappeler pourquoi nous sommes là. En 30 ans, tout a changé.

La technologie a bouleversé les modèles d'affaires. L'intelligence artificielle redéfinit la manière de concevoir, tester, commercialiser. On crée plus vite. On pivote plus souvent. On pense global dès le premier jour. Mais une chose n'a pas changé. Derrière chaque projet, il y a une personne. Une personne qui doute, qui apprend, qui ose. Une personne qui a besoin d'un regard extérieur, d'un cadre exigeant, d'un accompagnement humain et de proximité.

Et en 2025, cette demande n'a jamais été aussi forte. Jamais autant de porteuses et porteurs de projets ne sont venus frapper à notre porte. Jamais le besoin de structuration, de confrontation constructive, d'orientation n'a été aussi marqué. L'IA est un outil puissant. Mais elle ne remplace ni l'expérience, ni l'écoute, ni l'exigence bienveillante. Elle augmente les capacités. Elle ne remplace pas l'humain.

Ce que nous avons célébré cette année, ce n'est pas seulement un anniversaire. C'est 30 ans d'innovation souvent silencieuse. 30 ans à faire émerger des PME qui ne font pas toujours la une des journaux, mais qui créent de la valeur, des emplois, de la stabilité. 30 ans à renforcer un tissu économique capable de se régénérer. Car les futures PME se construisent aujourd'hui. Et face aux mutations économiques, sociales et technologiques, notre ambition est claire : structurer encore davantage notre démarche, accompagner plus d'entreprises, et permettre à notre écosystème régional de rester robuste, et innovant.

En 2026, nous poursuivrons notamment le travail engagé en faveur de l'entrepreneuriat féminin, avec le programme de mentoring, et une nouveauté : une journée complète d'ateliers et de partage d'expériences, « Les Game Changeuses », dédiée à l'égalité des chances dans l'entrepreneuriat. Parce que la régénération de notre tissu économique passe aussi par une meilleure représentation et une pleine mobilisation de tous les talents.

Merci à nos partenaires publics et privés, à nos entreprises marraines, et à l'équipe engagée de GENILEM qui permettent ce travail de fond.

Ensemble, nous construisons les PME de demain.

Barbara Lax, Présidente de GENILEM

David Narr, Directeur de GENILEM

# Soutenir l'innovation silencieuse

Depuis 1995, GENILEM est un acteur clé du tissu économique romand et contribue à son renouvellement. Par ses actions, l'association soutient les entrepreneuses et entrepreneurs dans la concrétisation et l'accélération de leur projet d'entreprise innovante et responsable, dans tous les secteurs d'activité.

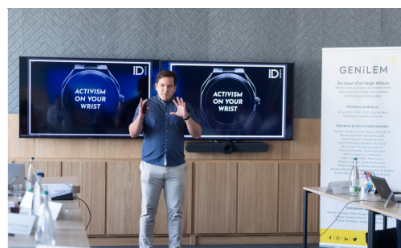
L'innovation est comprise par GENILEM au sens large – il peut s'agir d'une innovation du modèle d'affaires, de produit ou de service, d'organisation, technologique ou encore sociale ou environnementale. Souvent plus discrète et moins médiatisée, cette notion étendue de l'innovation dite « silencieuse » est un facteur clé de succès et une nécessité pour la pérennisation de toute entreprise, quelque soit le domaine.

**Nous travaillons au quotidien pour :**



## **INSUFFLER**

l'esprit entrepreneurial auprès des jeunes entrepreneuses et entrepreneurs et d'autres publics cibles par la participation à des programmes et ateliers de sensibilisation.



## **ACCÉLÉRER**

le développement d'entreprises à fort potentiel en phase de croissance, par le biais d'un programme d'accompagnement personnalisé sur 3 ans.



## **DYNAMISER**

le tissu économique du bassin lémanique (Vaud et Genève) en favorisant la création d'entreprises innovantes, viables et responsables et en créant des ponts entre nos entreprises alumni et les jeunes pousses romandes

**Pour remplir nos missions, nous mettons à disposition des entrepreneurs trois types de services :**



### **DIAGNOSTIC**

Ce rendez-vous personnalisé permet de présenter l'activité de sa future société et d'échanger sans risque sur la compréhension et la cohérence de son projet.

Le ou la bénéficiaire repart avec une vision précise des prochaines étapes à franchir pour consolider et valider son projet entrepreneurial.



### **PROGRAMME D'ACCÉLÉRATION**

Sur sélection, ce programme de 3 ans permet d'accélérer le développement de l'entreprise en phase de croissance et d'assurer sa viabilité.

Il s'articule autour de 6 points clés : un coaching mensuel sur mesure, du mentoring ponctuel par des spécialistes partenaires du programme, le développement du réseau, la constitution d'un challenge board autour du projet, des formations collectives pour élargir les compétences, des actions de communication visant à augmenter la notoriété.



### **FORMATIONS ET RESSOURCES EN LIGNE**

Nos formations permettent de découvrir les outils indispensables pour réussir son projet entrepreneurial et démarrer sur de bonnes bases.

Notre guide en ligne, boîte à outils et GENILEM IA sont des ressources mises à disposition en libre accès pour aider les entrepreneuses et entrepreneurs à franchir les étapes essentielles de la création d'entreprise et enrichir leur réflexion.

## **Le programme d'accélération**

Situé au cœur de notre mission, ce programme de 3 ans est sur sélection. Le choix des entreprises qui pourront bénéficier de cet accompagnement est assuré par un Comité de Sélection de Projets (CSP), composé de personnalités du monde économique romand. Le Comité de Sélection de Projets se réunit quatre fois par année pour évaluer les entreprises présélectionnées selon les critères suivants :

- Être basée dans le canton de Vaud ou de Genève
- Avoir été créée depuis moins de 3 ans
- Se distinguer par une innovation ou un élément différenciateur (quel que soit le domaine d'activité)
- Avoir un potentiel de création d'emplois
- Être en cours de démarchage commercial
- Avoir un impact positif sur la société et/ou l'environnement

## Les six piliers de notre programme



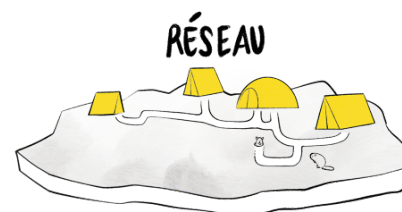
### Coaching

Bénéficier du soutien d'un coach attiré pour être guidé·e sur les aspects cruciaux du développement de l'entreprise : stratégie, finances, ressources humaines, ventes et communication



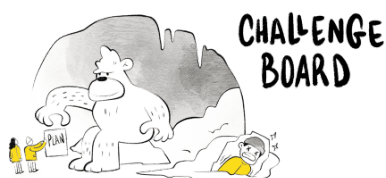
### Mentoring

Profiter de l'expertise de spécialistes partenaires du programme pour surmonter les défis spécifiques de l'entreprise



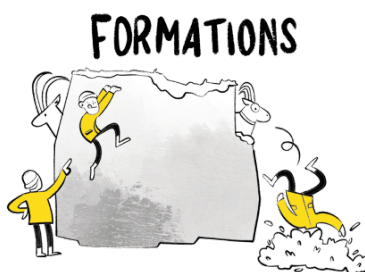
### Réseau

Accéder à un réseau influent de partenaires publics et privés, prêts à soutenir à chaque étape de la croissance de l'entreprise



### Challenge Board

Challenger la stratégie de l'entreprise à long-terme devant un conseil d'administration fictif



### Formations

Développer des compétences clés grâce à nos formations collectives mensuelles



### Visibilité

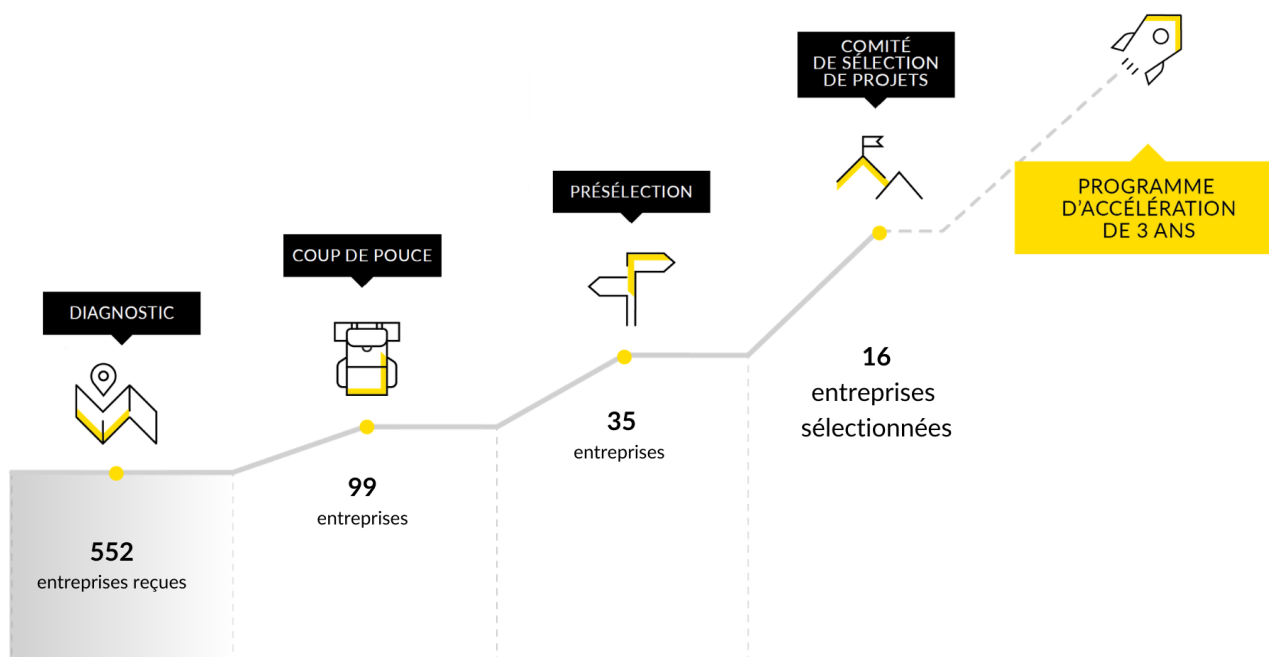
Augmenter la visibilité de l'entreprise grâce à la renommée de GENILEM et à nos partenaires média

---

**« Notre rôle est de régénérer le tissu des PME qui représentent plus de 90% de notre économie locale. » (David Narr)**

---

## Les étapes de sélection



## Les entreprises sélectionnées en 2025

Organisés le 24 mars chez La Mobilière, le 6 juin au Musée Olympique, le 26 septembre à la FER Genève et le 21 novembre chez la Banque Pictet à Lausanne, les Comités de Sélection de Projets (CSP) ont permis d'accueillir 13 nouveaux projets dans notre programme d'accélération. GENILEM accompagne également 3 entreprises lauréates de concours entrepreneuriaux (Akuto Studio, Rebuilt Easy et TUUS Nutrition).



Alpibreak

ARCALIGNUM



*Eco'loilet*  
Le p'tit coin biologique

gutup





 LittleCubes



 rebuilt.easy



  
**SeniorContact**  
Connecting generations

**TUUS**

 **Virtuosis AI**

Découvrez toutes nos entreprises accélérées

# Les activités 2025 en chiffres

## Chiffres de nos entreprises accélérées

**187**

**employé·es**

sur les Cantons de Genève et  
Vaud

+

**25**

**millions**

de chiffre d'affaires

**6.5**

**millions**

de fonds levés

## Chiffres de GENILEM

**48**

**entreprises**

en cours d'accompagnement

**577**

**séances de coaching**

**58**

**parrains**

nous accordent leur confiance

**36**

**citations**

dans les médias

+

**10000**

**abonnés**

sur les réseaux sociaux

**54**

**événements et formations**

organisés par GENILEM

## À la une

### GENILEM a soufflé ses 30 bougies

2025 marque une année de célébration pour GENILEM. L'occasion pour l'association de faire le point sur le chemin parcouru et sa vision pour les années à venir. Tout au long de l'année, nous avons donné la parole aux fondateur·rices de GENILEM, Armand Lombard et Anne Southam Aulas, ainsi qu'à nos alumni pour une série de vidéos sur la force du réseau de GENILEM. Vous pouvez découvrir ce contenu spécial en cliquant sur le bouton ci-dessous.

[Découvrir notre contenu spécial 30 ans](#)

Et c'est en famille que GENILEM a fêté ses trois décennies le 18 juin 2025, entourée de plus de 150 invité·es venus pour mesurer le chemin parcouru et imaginer ensemble les prochaines étapes pour l'association. La soirée a été rythmée par une table ronde autour de deux défis majeurs : comment mieux financer les jeunes entreprises, et comment développer la culture de l'innovation en Suisse romande. Pour en discuter, Delphine Bachmann, Cheffe du Département de l'économie et de l'emploi du Canton de Genève, Frédéric Borloz, Chef du Département de l'enseignement et de la formation professionnelle du Canton de Vaud, Stéphanie Favre, co-fondatrice de la Petite Epicerie et Nelson Dumas, investisseur privé, étaient réunis autours scène.



Les invité-es ont également eu l'opportunit s d'imaginer ce que pourraient  tre GENILEM et l'entrepreneuriat romand en 2055. Une exp rience participative et cr ative, qui a donn  lieu   une fresque dessin e en direct   partir des r ponses collect es.



## Lancement de notre programme « Ambassadeurs »



Depuis 2025, nous sollicitons deux entreprises alumni de notre programme d'accélération pour devenir ambassadrices auprès de notre communauté. Pour cette première volée, Anna Bory (Miloo) et Michael Ingram (Revario) nous ont fait l'honneur d'endosser ce rôle.

A travers ce programme, nous avons l'ambition de mettre en lumière celles et ceux qui sont passés avec succès par notre programme de coaching. Riches d'apprentissages, d'échecs et de réussites, nos entreprises ambassadrices partagent tout au long de l'année leurs conseils concrets, leurs décisions clés et leur vision.

Une occasion unique pour les futur·es entrepreneur·euses qui nous suivent de connaître les dessous de la création d'une entreprise.

## PRÊT ? PARTEZ, PITCH !



La finale de la sixième édition de notre grand concours de pitch s'est tenue le 6 décembre 2025 au Musée Olympique. C'est devant un public de près de 200 personnes que les 7 finalistes sélectionnés ont pitché leur projet pendant 151 secondes, puis répondu aux questions du jury. A l'issue des délibérations, les projets lauréats ont été désignés.

Le projet Swimtech a remporté le Prix GENILEM pour son maillot de bain intégrant une poche gonflable actionnable manuellement en cas de difficulté lors d'une nage en eaux libres. StaffUp, la marketplace spécialisée dans le recrutement pour l'hôtellerie et la restauration, repart avec le Prix du digital. Quant à la plateforme flottante pour la nidification d'oiseaux lacustres de Birds&Co, elle a remporté le coeur et le Prix du public.

# Les nouveautés 2026

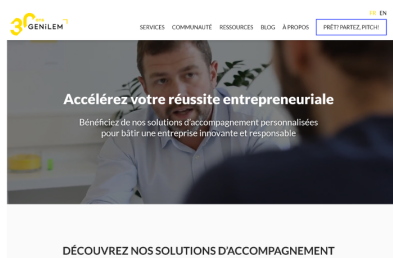
## Les Game-changeuses : réinventons la partie



Dans la continuité de notre travail sur l'égalité des chances dans l'entrepreneuriat nous avons organisé la première édition des Game-Changeuses, le 12 février 2026. Une journée immersive et formatrice visant à faciliter l'accès au financement, en tenant compte des freins spécifiques encore rencontrés par les entrepreneuses. Au programme : ateliers interactifs, formations ciblées, speed-mentoring et moments de réseautage.

Avec plus de 90 participant·es et des retours vibrants, cette journée a été un vrai succès et a donné à de nombreuses femmes des outils concrets pour passer à l'action.

## Un nouveau site internet



La refonte de notre site internet constitue l'un des principaux projets de communication de l'année. L'objectif est de simplifier la navigation et améliorer l'accès à l'information pour nos utilisateur·rices. Ce chantier, engagé en 2025, a débuté par une analyse approfondie de notre site actuel.

Notre ambition est claire : que chaque visiteur reparte avec une information utile pour faire avancer son projet entrepreneurial. Cette refonte vise également à mieux valoriser les nombreuses ressources mises à disposition en libre accès sur notre site.

# L'équipe et le conseil d'administration



**Philippe Allamel**  
Coach en développement  
d'entreprise



**Christophe Barraud**  
Coach en développement  
d'entreprise



**Virginie Bauman**  
Coach en développement  
d'entreprise



**Pascal Bourgier**  
Coach en développement  
d'entreprise



**Céline Charlet**  
Chargée de communication



**Cyril Déléaval**  
Coach en développement  
d'entreprise



**Juliette Gallet**  
Chargée de communication et  
RP



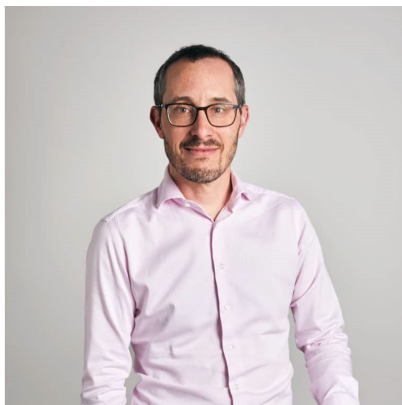
**Morgane Hendrikx**  
Chargée de communication (ad  
interim)



**Gabrielle Loeb**  
Coach en développement  
d'entreprise



**Aurélie Luquet**  
Responsable RH et  
Administration



**David Narr**  
Directeur



**Hassan Zein**  
Coach en développement  
d'entreprise

---

Le Conseil d'administration s'est réuni 4 fois en 2025 afin de superviser les activités et la cohérence des actions de GENILEM.

**Frédéric Hohl**  
Président de GENILEM (jusqu'à décembre 2025)

**Xavier Bonard**  
*Attaché aux affaires économiques*  
Office cantonal de l'économie et de l'innovation (OCEI)

**Jean-Christophe Calmes**  
*Entrepreneur*  
Parrain privé

**Raphaël Conz**  
*Chef de service*  
État de Vaud, Service de la promotion de l'économie et de l'innovation (SPEI)

**Jacob Grabowski**  
*Chef de Projet Création d'entreprise*  
Centre Patronal

**Judith Granat**  
*Directrice marketing, conseils et communication*  
Retraites Populaires

**Julien Guex**  
*Sous-directeur - Responsable Innovation*  
Chambre vaudoise du commerce et de l'industrie (CVCI)

**Pierrette Jaton Klopfenstein**  
*Membre de la direction générale*

---

*Cheffe Division Genève*  
Banque Cantonale de Genève

**Barbara Lax**

*CEO & Fondatrice*  
Little Green House

**Gilles Marmy**

*Président*  
Cautionnement Vaud

**Anthony Montes**

*Directeur Promotion*  
FER Genève

**Didier Muller**

*Directeur Adjoint, Responsable département PME*  
Banque Cantonale Vaudoise

**Vincent Subilia**

*Directeur Général*  
Chambre de commerce, d'industrie et des services de Genève (CCIG)

# Rapport financier

Fruit d'un partenariat public-privé, GENILEM est résolument indépendante et n'est soumise à aucun groupement d'intérêt. Son financement est réparti en 3 grands pôles : le parrainage d'entreprises privées (34 %), le financement public (34 %) et les mandats et formations (32 %).

BILAN AU 31.12.25		2025	2024
ACTIF		CHF	CHF
<b>Actif circulant</b>			
Liquidés		912'756	998'459
Créances résultant de livraisons et prestations de services (débiteurs)		107'868	122'425
Autres créances à court terme		296	3'132
Actifs de régularisation		34'745	47'336
		<b>1'055'666</b>	<b>1'171'352</b>
<b>Actifs immobilisés</b>			
Immobilisations financières (Garantie loyer et caution badge)		8'054	8'047
Matériel, mobilier et installations		218	434
		<b>8'273</b>	<b>8'480</b>
<b>TOTAL DE L'ACTIF</b>		<b>1'063'938</b>	<b>1'179'832</b>

BILAN AU 31.12.25		2025	2024
PASSIF		CHF	CHF
<b>Fonds étrangers à court terme et moyen terme</b>			
Dettes à CT résultant d'achats et prestations de services		149	22'696
Autres dettes à court terme		30'183	22'764
Passifs de régularisation		138'975	163'058
		<b>169'307</b>	<b>208'519</b>
<b>Fonds étrangers à long terme</b>			
Provision pour continuation de l'activité		690'000	690'000
Provision pour plan de communication		9'972	50'000
Provision soutien à la vente et à la durabilité des entreprises accompagnées		12'731	15'026
Provision développement de la visibilité des des entreprises accompagnées		2'155	11'500
		<b>714'858</b>	<b>766'526</b>
<b>Fonds propres</b>			

BILAN AU 31.12.25		2025	2024
Solde reporté		204'787	197'553
Excédent (+) Déficit (-) des produits de l'exercice		-25'014	7'234
		<b>179'773</b>	<b>204'787</b>
<b>TOTAL DU PASSIF</b>		<b>1'063'938</b>	<b>1'179'832</b>

COMPTE DE RÉSULTAT		2025	2024
PRODUITS	CHF	CHF	
<b>Cotisations</b>			
Entreprises	333'448	416'548	
Institutionnels	133'980	135'000	
Communes	142'000	142'000	
Alumni	28'000	25'000	
	<b>637'428</b>	<b>718'549</b>	
Subventions cantonales	369'740	369'740	

COMPTE DE RÉSULTAT	2025	2024
Dons	12'500	6'000
Prêt? Partez, Pitch!	42'966	24'020
Autres produits d'exploitation	427'040	381'370
<b>TOTAL DES PRODUITS D'EXPLOITATION</b>	<b>1'489'674</b>	<b>1'499'679</b>

COMPTE DE RÉSULTAT	2025	2024
<b>CHARGES</b>	CHF	CHF
Charges liées aux autres produits d'exploitation	-118'439	-141'105
<b>MARGE D'EXPLOITATION</b>	<b>1'371'234</b>	<b>1'358'574</b>
Charges du personnel	-1'214'107	-1'160'342
Autres charges d'exploitation	-182'273	-204'544
Amortissements	-215	-1'666
<b>Charges et produits financiers</b>		

COMPTE DE RÉSULTAT	2025	2024
Charges financières	-210	-173
Produits financiers	81	6'826
<b>RÉSULTAT D'EXPLOITATION</b>	<b>-25'490</b>	<b>-1'324</b>
Produits hors exploitation	476	8'558
<b>RÉSULTAT NET DE L'EXERCICE</b>	<b>-25'014</b>	<b>7'234</b>

Un contrôle restreint des comptes a été mené par la Fiduciaire JF Pissetaz, organe de révision de l'Association GENILEM.

# Nos parrains

## Merci à nos parrains qui soutiennent notre mission

Près de 60 parrains issus du secteur public et du privé soutiennent notre association financièrement et s'engagent par le temps et leur expertise pour les entreprises que nous accélérons.

### MEMBRES FONDATEURS



### MEMBRES PRIVÉS ET INSTITUTIONNELS



### PARRAINS ALUMNI



### COMMUNES ET VILLES



# Quelques images de l'année 2025

